

Impresora de inyección de tinta de
alimentación continua

RICOH Pro VC70000

☑ Impresora

RICOH
imagine. change.



Pro VC70000

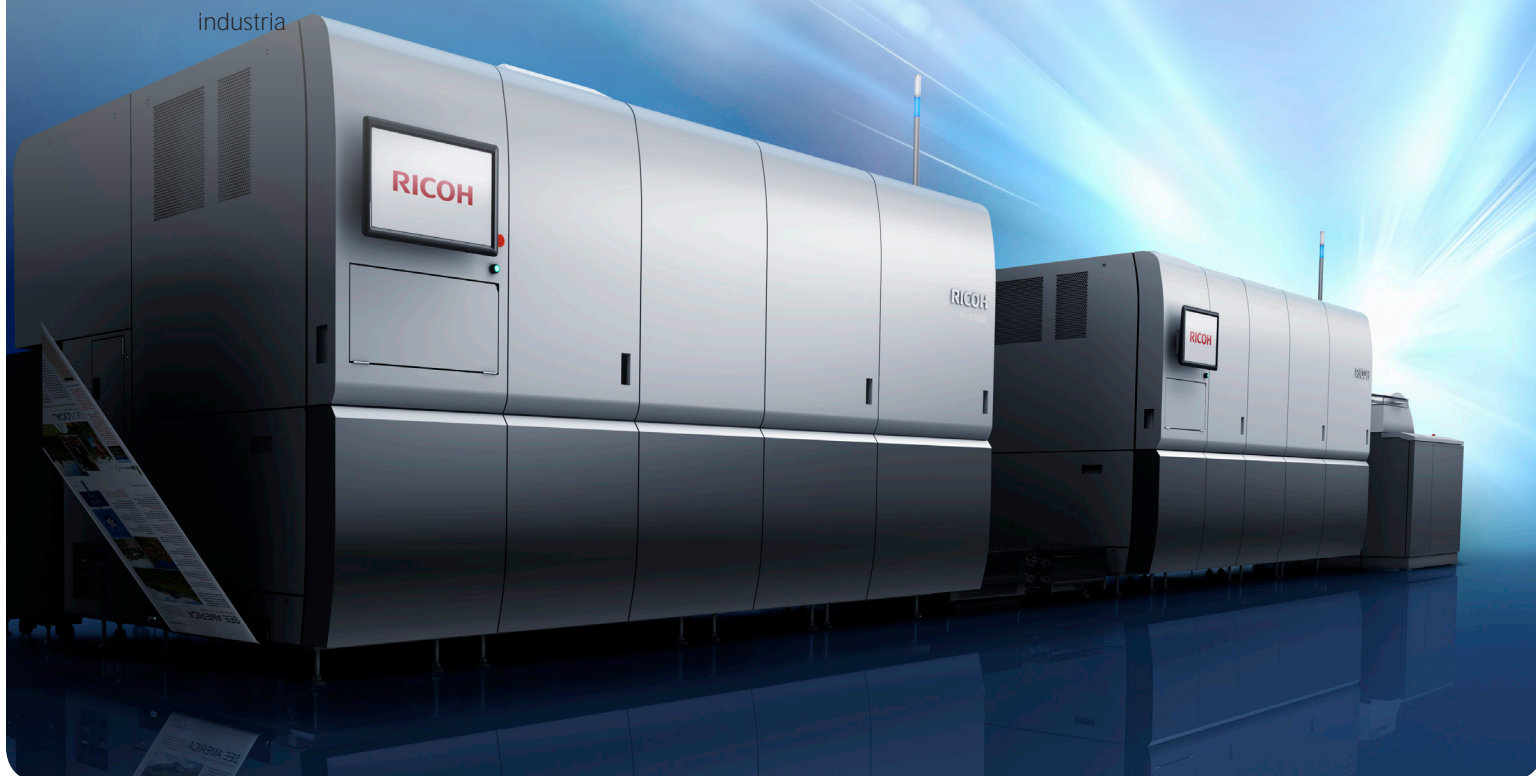
492
fpm a color

Tome el control de su futuro con la solución a chorro de tinta que la industria ha estado esperando

Eliminando las barreras previas de la calidad de impresión, productividad y rentabilidad, la premiada Impresora a chorro de tinta de alimentación continua de RICOH eleva hoy su negocio y proporciona una plataforma escalable y actualizable en campo para proteger su inversión para los años venideros. Finalmente, ha llegado una alternativa viable a la impresión offset, que ofrece todos los beneficios de la impresión digital y las poderosas comunicaciones basadas en datos sin sacrificar las opciones de medios asequibles, la integridad de la imagen y la velocidad de la compensación.

La Pro VC70000 de RICOH ofrece poderosas ventajas para su negocio, que incluyen:

- Las nuevas tintas de gama extendida permiten imprimir en una variedad de tipos diferentes de papel, incluidos papeles con y sin recubrimiento, sin antes o después del recubrimiento
- Soporte de medios para papeles con recubrimiento offset, IJ recubierto, IJ tratado y no revestido de 40 a 250 gsm
- Los cabezales de impresión de acero inoxidable de última generación de Ricoh ofrecen años de uso confiable
- Tecnología de caída dinámica a nivel de imagen para brindar detalles finos, medios tonos consistentes y uso de tinta optimizado en áreas de alta cobertura
- Volúmenes de producción hasta 40 millones de impresiones por mes
- Longitudes de impresión repetibles de hasta 54"
- Velocidades de salida de hasta 492 pies/min.
- Tecnologías avanzadas de secado y corrección de arrugas, que se requieren al imprimir en papeles ligeros
- Servidor de impresión TotalFlow® R600A Digital Front End (DFE) de RICOH para potente procesamiento de datos y trabajos con soporte para múltiples flujos de datos, acceso a administración de color y herramientas de trabajo adicionales
- Soporte técnico y de campo inigualable de la organización de servicios de producción dedicada más grande de la industria



Redefina lo que es posible

La velocidad, la flexibilidad de los medios y la calidad del color para migrar el trabajo de offset a digital de forma inteligente y asequible

Soluciones para lograr su línea de fondo en alza

Prozca aplicaciones de gran valor, personalizadas e impulsadas por datos, desde material de ventas y folletos hasta correo directo, catálogos, manuales en color, publicaciones personalizadas y más, a velocidades de hasta 492 pies por minuto. Imprima en papel revestido offset sin necesidad de imprimación ni tratamiento previo para lograr un ahorro inmediato en los costos de los medios. Ofrezca una calidad de imagen real de hasta 1200 x 1200 ppp con la última generación de cabezales de impresión Ricoh líderes en la industria para cumplir y superar las expectativas de los clientes en cada trabajo.



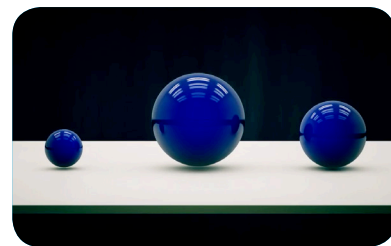
Produce de manera confiable los colores que necesita con las tintas de gama extendida exclusivas de Ricoh

Las nuevas tintas de gama extendida patentadas de Ricoh eliminan aún más las barreras para la transición de trabajos de offset. Con una mayor relación de pigmento a agua, estas tintas brindan una adhesión superior y le permiten producir más colores de manera consistente, impresión tras impresión y trabajo tras trabajo.



Obtenga detalles más finos y un menor uso de tinta con tamaños de gota variables a nivel de imagen

Mientras que otros sistemas de inyección de tinta pueden aplicar diferentes tamaños de gota a nivel de página o archivo, la Pro VC70000 de RICOH le da la posibilidad de reducirlos al nivel de píxeles. Eso significa texto nítido y definido, escalas de grises y medios tonos mejoradas y un uso eficiente de la tinta en áreas de alta cobertura.



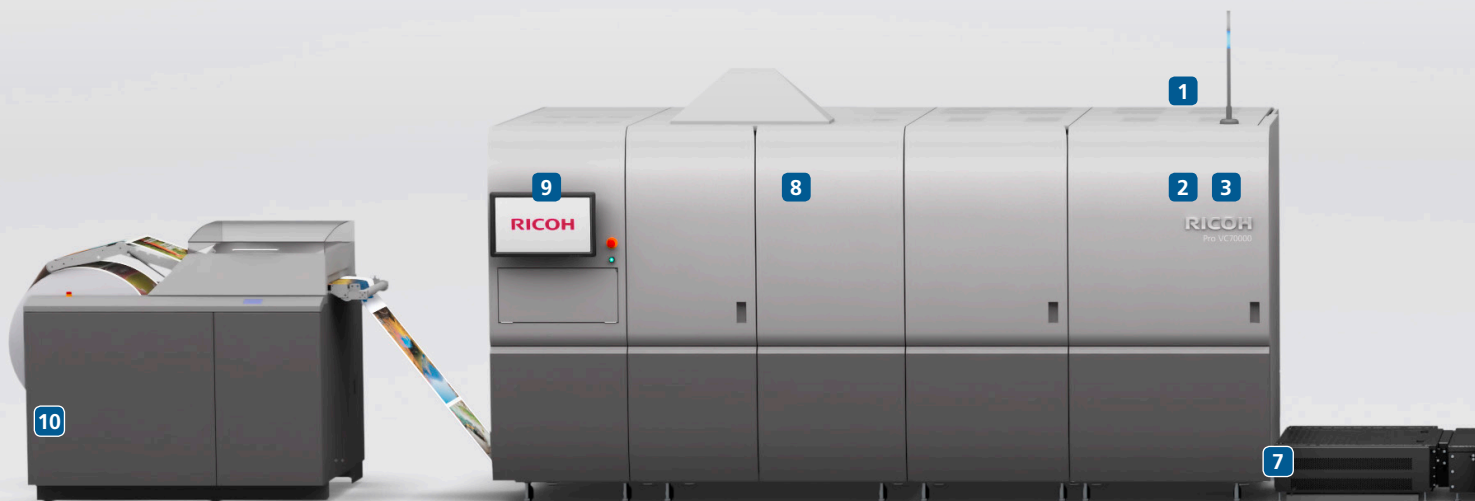
Obtenga resultados pulidos con tecnologías de secado avanzadas y anti-cockling incorporado

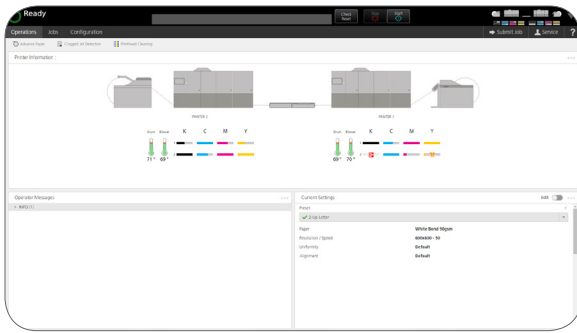
Las nuevas e innovadoras tecnologías de secado fijan y curan las tintas en línea para obtener resultados sobresalientes en papeles con revestimiento offset y una variedad más amplia de medios, al tiempo que permiten una producción de impresión de alta velocidad. Para trabajos que requieren acciones muy ligeras, la tecnología anti-cockling previene las arrugas de los medios en su salida para que pueda realizar una combinación de trabajo aún más amplia donde se requiere una gran cobertura de tinta.



Tecnología innovadora para ofrecer años de ventaja competitiva.

- 1 Luz de atención del operador:** Alerta a los operadores sobre advertencias, errores o cuando se requiere intervención durante la impresión.
- 2 Unidad de impresión:** Aloja los conjuntos de cabezales de impresión de color turquesa, magenta, amarillo y negro, mecanismos de dirección de papel, códigos de barras y sensores de marcas de acabado.
- 3 Matriz de cabezales de impresión:** La matriz para cada color consta de 10 módulos de cabezales de impresión drop-on-demand piezoeléctricos de 1200 ppp de acero inoxidable de Ricoh que son capaces de inyectar dinámicamente tamaños de gota variables. Cada alojamiento del cabezal de impresión Pro VC70000 de RICOH se puede extraer para proporcionar un fácil acceso para la limpieza y el mantenimiento del operador. Los cabezales de impresión permanecen tapados cuando la impresora no está imprimiendo, y se destapan automáticamente antes de imprimir. Un operador puede elegir colocar los cabezales de impresión de color cuando imprima en monocromo para obtener una operación más rentable.
- 4 Estación de suministro de tinta:** La estación de suministro de tinta contiene dos cartuchos de 10 litros para cada color de tinta. Cuando un cartucho está casi vacío, se notifica al operador que el cartucho debe ser reemplazado, y el operador puede hacerlo sobre la marcha para que la impresora pueda seguir imprimiendo.
- 5 Interfaz gráfica de usuario (GUI):** Proporciona acceso al Servidor de impresión TotalFlow® R600A DFE de RICOH. El diseño de la GUI de HTML 5 se puede configurar para proporcionar un fácil acceso a la configuración/envío de trabajos, administración de trabajos, administración y control de mantenimiento del sistema.
- 6 RICOH TotalFlow® R600A Digital Front End:** Con un potente procesamiento de datos y una operación intuitiva, los operadores pueden controlar la administración de trabajos, la configuración del sistema y las tareas de mantenimiento.
- 7 Unidad de la barra de giro para las configuraciones I o L:** La barra de giro para las configuraciones I (en línea) y L (ángulo izquierdo) gira el papel como preparación para que el segundo motor imprima en la parte posterior lado de la web de papel.
- 8 Unidad de secado:** La unidad de secado Pro VC70000 de RICOH utiliza un nuevo secador de tambor de calor radiante en combinación con rodillos de calor y movimiento de aire para eliminar el contenido de agua de las tintas, curando solo el colorante en el medio y preparándolo para imprimir en el segundo lado o acabado en línea. Esta nueva tecnología de secado es compatible con la impresión en papeles revestidos offset de hasta 492 pies/min.
- 9 Unidad de inspección de imagen:** La nueva unidad de inspección de imagen Lite está integrada en la unidad de salida Pro VC70000 y puede reducir los tiempos de preparación hasta en un 70 %. Ajuste los controles de tensión y manejo de los medios para ayudar a garantizar que cada página se produzca con una consistencia sin concesiones. Para garantizar la calidad, se utiliza un nuevo sistema de cámara de banda de alta resolución durante el proceso de preparación para verificar la obstrucción, alineación y uniformidad de los cabezales de impresión.
- 10 Compatibilidad con una variedad de acabados:** Elija entre múltiples socios de Ricoh para proporcionar una variedad de soluciones de acabado, como desenrollar, rebobinar, cortar, plegar, perforación dinámica, sistemas de visión y procesamiento en línea, más una solución para los libros. Y a pesar de que los dispositivos de acabado son de un socio de Ricoh, Ricoh proporciona el servicio y el soporte para esos artículos.





Diseño y operación fáciles de usar

La Pro VC70000 de RICOH no solo permite mejores resultados, sino que también ayuda a los operadores a lograrlos. De hecho, la interfaz se puede ajustar y personalizar para adaptarse a los operadores con una amplia gama de experiencia y conocimientos técnicos. La GUI del sistema proporciona un control intuitivo del Servidor de impresión TotalFlow® R600A DFE de RICOH acceda a las herramientas, como las herramientas de configuración y administración de trabajos, además de los menús administrativos y de mantenimiento rápidamente. Una luz de atención del operador le permite saber claramente al personal, desde cualquier lugar de su planta, cuando el sistema necesita intervención.



El Servidor de impresión TotalFlow® R600A DFE de RICOH es escalable para soportar una gama de trabajos complejos.



RICOH Pro VC70000



La potente interfaz de usuario digital de Ricoh ofrece un control completo

Configure la interfaz para que coincida con sus preferencias

Adapte la interfaz de usuario a sus preferencias de impresión y haga que el acceso a la información crítica del proyecto sea aún más rápido. Alinee los trabajos de impresión por estado, propietario, tiempo de envío u otro criterio. Agregue "Pods" para verificar el estado del suministro o para hacer configuraciones sobre la marcha. Alterne entre ellos con el control de un solo toque. Agregue accesos directos a la información y tareas de uso frecuente para ayudar a múltiples operadores a mantenerse en la misma página.

Automatice tareas repetitivas

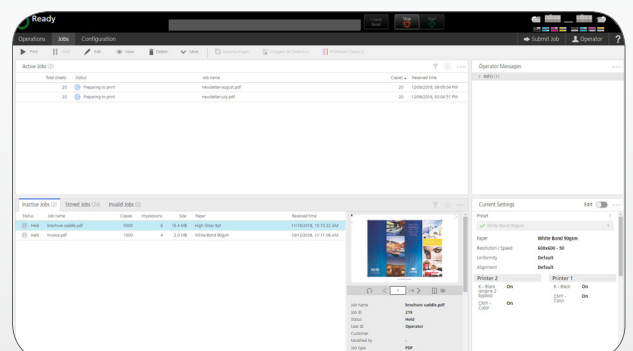
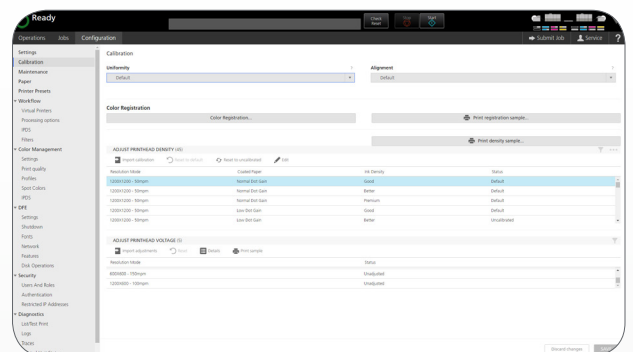
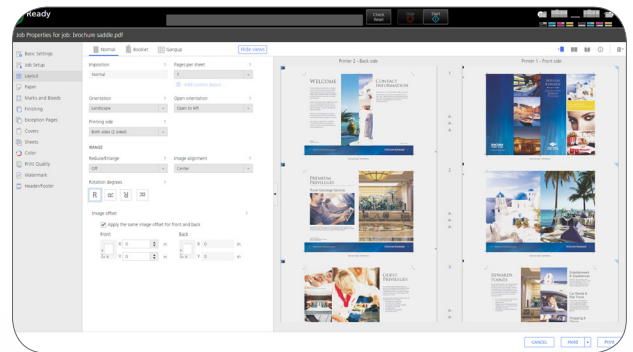
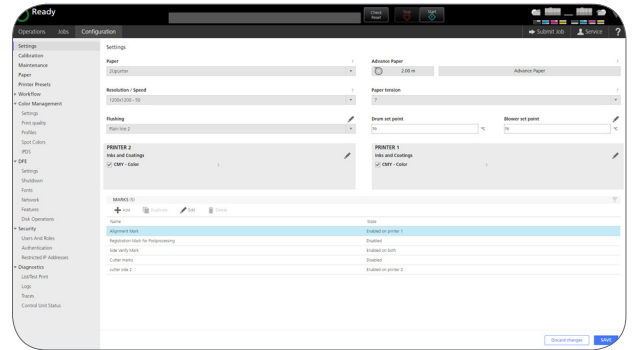
Use el Servidor de impresión TotalFlow® R600A DFE de RICOH para programar y monitorear los trabajos, verificar el estado del sistema y la transición a la siguiente etapa de impresión a la vez que reduce los puntos de contacto críticos donde los errores pueden ingresar al proceso. Complete una gama más amplia de proyectos, incluidos pedidos a pedido, con mayor calidad y menos errores para reducir costos y automatizar tareas repetitivas para que la producción avance más rápidamente.

Realice tareas de impresión de producción más rápido, con más precisión

Con el servidor de impresión TotalFlow® R600A DFE de RICOH, afronte incluso los trabajos más complejos, incluidos el direccionamiento variable y las imágenes variables. Verifique el estado y los errores con una sola mirada, y haga cambios o programe el mantenimiento en solo momentos. Acepta una amplia gama de flujos de datos nativos, incluidos PS, PDF, PDF/VT, AFP/IPDS y JDF, sin requerir transformaciones que puedan afectar la fidelidad del archivo para ayudarlo a completar trabajos con una velocidad, precisión y conveniencia increíbles.

Imprima y supervise trabajos desde cualquier lugar

Para mayor comodidad, el Servidor de impresión TotalFlow® R600A DFE de RICOH facilita la impresión, el monitoreo y la administración de sus flujos de trabajo desde casi cualquier ubicación usando la consola de administración de trabajos HTML intuitiva. Ya sea que esté en el taller, en su escritorio o trabajando de forma remota, puede acceder a información crítica sobre el trabajo desde un navegador web. Verifique el estado, administre las configuraciones, planifique el mantenimiento de forma remota y pase al siguiente trabajo con menos demoras.



Utilice las soluciones de Ricoh para personalizar y optimizar su flujo de trabajo completo

Agrupe el trabajo a corto plazo para mejorar la eficiencia y acelerar los trabajos

RICOH TotalFlow® BatchBuilder™ es un software independiente del proveedor que es ideal para tiendas que usan XML, JDF y/o PDF para organizar los pedidos entrantes de MIS, portales de impresión desde la web, plataformas locales y sistemas de preimpresión. Los trabajos por lotes se basan en sus criterios y utilizan las capacidades de administración de rollos para dispositivos de inyección de tinta digital.

La solución también puede actuar como la cola de administración de producción para un sistema web-to-print.



Simplifique los flujos de trabajo complejos y las necesidades de informes

RICOH ProcessDirector™ ofrece una plataforma de software robusta y escalable que optimiza y agiliza la administración de todo su flujo de trabajo de producción, con menos puntos de contacto para errores humanos. Las potentes herramientas de administración de datos se conectan a otras soluciones, incluida la impresión y la composición web, lo que facilita la edición y actualización de trabajos sobre la marcha, el seguimiento de componentes de trabajos individuales a nivel de página y la creación de marco de reporte requerido para las comunicaciones reguladas.



Ricoh ofrece más formas de hacer realidad un ROI significativo

Nuestra prioridad es garantizar que coincidamos con el equipo adecuado para sus flujos de trabajo y brindemos el soporte de aplicaciones con el que cuenta. Para ayudarlo a visualizar los aspectos económicos de la Pro VC70000 de RICOH, su representante de Ricoh lo guiará a través de las estimaciones de rendimiento de la inversión basadas en los flujos de trabajo actuales y proyectados. Adoptamos un enfoque de ventas deliberado y orientado a la evaluación para asegurarnos de que este sistema sea realmente el adecuado para sus operaciones antes de asignar los dólares del presupuesto.



Una asociación que se extiende más allá de la tienda.

Hemos creado una organización de producción diseñada para ofrecer todo lo que su empresa necesita para ser más competitiva, más



RICOH Pro VC70000

ESPECIFICACIONES DEL SISTEMA



Tecnología de imágenes

Piezo Drop a demanda
Tamaño dinámico de caída variable - a 2 bits/caída
Selección estocástica
Cabezales de impresión Ricoh - 10 cabezales de impresión por color

Tecnología del motor

Chorro a tinta a color 4 colores CMYK,
Ruta del papel Tight Web
20,5" (520,7 mm)
Área de impresión - 20" (508 mm)
(área no impresa a 2 mm de los
bordes del papel)*
Ancho web
Largo del papel 4" a 54" (101,6 a 1371,6 mm)
Esquema de la máquina - Dúplex "L" o configuración en línea

Componentes del motor

Unidad base*
Dimensiones (PxPx) 168,9" (4290,5 mm) x 97,6" (2478 mm) x 78,74" (2000 mm)
Peso 9321,1 lb (4228 kg)

Entorno operativo

Temperatura (recomendada) 64,4 - 75,2° F (18 - 24° C)
Humedad (recomendada) 40 - 60 %

Productividad

600 x 600 dpi : 492 pies/min*, o 150 metros/min
600 x 600 dpi : 394 pies/min, o 120 metros/min
Velocidad de resolución/impresión 1200 x 600 ppp: 246 pies/min y 328 pies/min, o 75 y 100 metros/min
1200 x 1200 ppp: 164 pies/min, o 50 metros/min
*El peso máximo de impresión de papel a 492 pies/min es de 157 g/m²

Soporte de medios

Tipos de medios Simple, offset general recubierto* y sin recubrimiento, recubierto con IJ, tratado con IJ, madera molida, reciclado
Peso del papel 40 gsm a 250 gsm

Suministros

Cartucho de tinta profesional negro VC60000 Tipo D
Cartucho de tinta profesional magenta VC60000 Tipo D
Cartucho de tinta profesional amarillo VC60000 Tipo D

Acabado

Especificación Especificación I/F de dispositivos de acabado de terceros: Tipo 1A/+
Múltiples socios proporcionan una variedad de desenrollar, rebobinar, cortar, plegar, preformación dinámica, sistemas de visión y procesamiento en línea, incluida una solución para libros
Soluciones de acabado

RICOH TotalFlow R600A Digital Front End

Arquitectura

Arquitectura del procesador Intel Xeon x64
OS Linux

Características físicas

Dimensiones (PxPx) 39,5" (1003 mm) x 24" (609 mm) x 49" (1245 mm)
Peso 716,5 lb (325 kg)

Soporte de stream de datos

PostScript
PDF (APPE)
PDF/VT
IPDS

Envío del trabajo

FTP
SFTP
IPP
LPR
Raw Port
Consola del operador
Impresora virtual/soporte de hot folder

Interfaz de usuario gráfico

Pantalla en cada motor de impresión
Inicio de sesión por rol: Admin, Operador, Mantenimiento o Personalizable
Esquema de interfaz de usuario muy personalizable por rol
Impresora gráfica y estado de los suministros
Mensajes del operador
Catálogo del papel/configuración del papel

Gestión del trabajo

Etiquetado del trabajo gráfico/vista previa del trabajo - JDF nativo
Banner
Comentarios del operador
Impreso en los lados
Copias
Rotar, reducir/agrandar, Alineación de imagen
Marcas especiales
Imposición del trabajo
Gestión de la cola de trabajo
Enviar
Suspender
Colocar en espera
Procesar el siguiente
Eliminar trabajos
Ver trabajos
Estado del trabajo
Activo
Inactivo
Almacenado
Todos los trabajos
Antecedentes de trabajo

Gestión de color

Soporte de perfil ICC
Mejora de gestión de color mediante lado y tipo de objeto
Soporte de enlace al dispositivo
Diccionarios de colores sólidos (Pantone, Toyo, DIC, y HKS)
Soporte CMR (AFP/IPDS)

Soporte de software

Ricoh ProcessDirector para AIX, Linux o Windows
Versión 3.7 o lanzamientos posteriores
TotalFlow BatchBuilder para Windows
Versión 2.3
Gerente de InfoPrint para AIX, Linux, Windows
Versión 4.8 o lanzamientos posteriores
Instalaciones de servicios de impresión para AIX, Linux o Windows
Versión 3.1 o lanzamientos posteriores

Nota: Para Linux SLES, o, Red Hat

*Para un rendimiento máximo, recomendamos usar piezas y suministros genuinos de Ricoh. Las especificaciones están sujetas a cambios sin aviso.

RICOH
imagine. change.

www.ricoh-latinamerica.com

Ricoh, Latin America, Inc.
© 2019, Ricoh USA, Inc. Todos los derechos reservados. Ricoh® y el logotipo de Ricoh son marcas registradas de Ricoh Company, Ltd. Todas las otras marcas registradas son propiedad de sus respectivos dueños. El contenido de este documento, y la apariencia, características y especificaciones de los productos y servicios de Ricoh están sujetos a cambios ocasionales sin previo aviso. Los productos se muestran con características opcionales. Si bien se ha tenido cuidado de garantizar la exactitud de esta información, Ricoh no declara ni garantiza la exactitud, integridad o adecuación de la información contenida en este documento, y no será responsable de ningún error u omisión en estos materiales. Los resultados reales variarán según el uso de los productos y servicios, y las condiciones y factores que afecten el rendimiento. Las únicas garantías para los productos y servicios de Ricoh son las establecidas en las declaraciones de garantía expresas que los acompañan.

R4013